

## Carenza di ferro

Test rapido per rilevare una eventuale carenza di ferro

10 min



Precisione  
> 95 %



### Importante per la formazione del sangue: il minerale ferro

Come componente del pigmento sanguigno emoglobina, il ferro svolge un importante ruolo nell'apporto di ossigeno all'organismo e nel metabolismo energetico. I tipici segni di una carenza di ferro sono: frequente stanchezza, pallore o mal di testa. Altri disturbi che possono comparire sono forti palpitazioni o affanno dopo uno sforzo. All'incirca 2 bambini su 10 e donne in età fertile soffrono di carenza di ferro.

### E' bene verificare i propri valori di ferro: test rapido per la carenza di ferro

Con il test rapido per la carenza di ferro è possibile scoprire in pochi minuti se i propri disturbi potrebbero essere dovuti a una carenza di ferro e se è necessario un supplemento di ferro. In questo caso, rivolgersi al medico per discutere le ulteriori misure da adottare.

### Quanto è affidabile il test Veroval®?

Il test rapido per la carenza di ferro è stato realizzato allo scopo di rendere disponibile anche per uso domestico la precisione e la sicurezza della moderna diagnostica. Esso si basa sulla documentazione immunologica della proteina ferritina nel sangue, la quale immagazzina il ferro nelle cellule. Un risultato positivo significa che la concentrazione di ferritina nel sangue è inferiore a 20 ng/ml e sussiste una carenza. **La precisione di oltre il 95% è stata documentata da studi di valutazioni delle prestazioni del prodotto.**

### L'esecuzione del test è difficile?

No. Basta lavarsi le mani, avere un orologio e la superficie piana di un tavolo. La corretta procedura di esecuzione del test è descritta sul retro di questo foglio. Leggere attentamente le istruzioni per l'uso per determinare e interpretare correttamente i risultati. Prima di condurre il test, è necessario comprendere bene tutti i dettagli.

### Dati di prestazione:

	Test di riferimento			
		Positivo	Negativo	In totale
Carenza di ferro Test rapido	Positivo	40	2	42
	Negativo	1	63	64
	<b>In totale</b>	<b>41</b>	<b>65</b>	<b>106</b>

Sensibilità: 97,56 % Specificità: 96,92 % Precisione: 95,24 %

### A che cosa devo prestare attenzione?

Avvertenze e importanti indicazioni:

- Il test è solo per uso esterno.
- Non ingerire alcun componente del test. Evitare il contatto della pelle e degli occhi con il diluente per il campione.
- Tenere fuori dalla portata dei bambini.
- Proteggere il test dalla luce solare diretta e dal gelo. Non congelare. Conservare in luogo asciutto tra 10 °C e 27 °C.
- Il prodotto può essere utilizzato solo fino alla data di scadenza riportata.
- Se non si seguono correttamente e in dettaglio le istruzioni per l'uso, possono comparire dei risultati falsati del test.
- Non usare il test se la confezione è danneggiata. Non utilizzare alcun componente danneggiato del test.
- In rari casi, possono comparire risultati falsi negativi\*.
- Tutti i componenti del test sono destinati solo all'impiego con questo test. Non riutilizzare il test dopo l'uso!
- Il test va condotto subito dopo o entro un'ora dall'apertura del sacchetto di alluminio.
- Una scarsa acutezza visiva, il daltonismo o un'insufficiente illuminazione possono compromettere la corretta valutazione del test.
- Tutti i componenti del test possono essere smaltiti con i rifiuti domestici.

### Avvertenza importante:

**Risultati positivi del test possono verificarsi anche per motivi innocui. Risultati negativi non garantiscono tuttavia l'inesistenza di una problematica. La diagnosi definitiva deve essere posta da un medico. Per riconoscere tempestivamente la nuova comparsa di rischi, si raccomanda di ripetere periodicamente il self-test per la determinazione di un'eventuale carenza di ferro.**

\* Falso negativo = viene erroneamente visualizzato un risultato negativo, anche se il test è in effetti positivo.

www.veroval.ch  
www.veroval.it

### Materiali

- 1 Test a cassetta in sacchetto di alluminio
- 1 Pipetta
- 1 Provetta con diluente per il campione
- 2 Pungidito automatici (1 di riserva) con lancetta sterile, per il prelievo del campione di sangue

- 1 Capillare di vetro in contenitore protettivo
- 1 Tamponcino imbevuto di alcool

PAUL HARTMANN AG  
Paul-Hartmann-Straße 12  
89522 Heidenheim,  
Germany



- 1 Cerotto

PAUL HARTMANN AG  
Paul-Hartmann-Straße 12  
89522 Heidenheim,  
Germany



- 1 Istruzioni per l'uso

Owen Mumford Ltd.  
Brook Hill, Woodstock  
Oxfordshire, OX20 1TU,  
UK

STERILE R CE 0120

### Legenda dei simboli

Attenersi alle istruzioni per l'uso	Prodotto diagnostico in vitro (uso esterno)	Scadenza (vedere la scritta sulla confezione)
Conservare in luogo asciutto a 10 °C–27 °C. Non congelare.	Contenuto sufficiente per 1 test	Non riutilizzare
Produttore	STERILE R Sterilizzazione mediante irradiazione	LOT Codice di lotto (vedere la scritta sulla confezione)
Tempo di reazione nel test a cassetta	Test rapido per l'autodiagnosi	

NanoRepro AG  
Untergasse 8  
D-35037 Marburg



Distributore:  
CH – IVF HARTMANN AG  
8212 Neuhausen  
info@ivf.hartmann.info  
IT – PAUL HARTMANN S.p.A.  
37139 Verona  
info@it.hartmann.info

Istruzioni per l'uso Italiano  
Revisione 07-2016 (Rev. 01)

### Carenza di ferro

#### Test rapido per l'autodiagnosi

Ecco come funziona:

- 1** • Mettere tutti i componenti del test a portata di mano su un tavolo. Non aprire ancora la confezione di alluminio.



- (1) Provetta con diluente per il campione
- (2) Tamponcino imbevuto di alcool
- (3) Pungidito automatico
- (4) Capillare di vetro in contenitore protettivo
- (5) Test a cassetta in sacchetto di alluminio
- (6) Pipetta
- (7) Cerotto

#### Preparazione

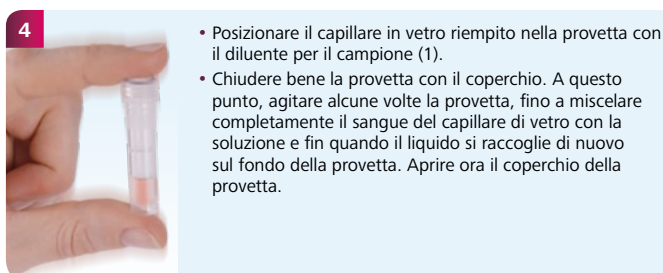
- Prima di iniziare il test, lasciare a riposo il test a cassetta e il diluente per il campione a temperatura ambiente (15 °C – 27 °C). Aprire la provetta contenente il diluente per il campione, togliendo il coperchio, e metterla in posizione verticale sul tavolo.



- Ruotare il cappuccio grigio di un pungidito automatico (3), fino a staccarlo. Poi, ruotarlo ancora per 2 giri completi.
- Massaggiare la punta dell'indice e pulirla con il tamponcino imbevuto d'alcool (2). Lasciar asciugare il dito.
- Premere il pungidito con l'apertura tonda contro la parte laterale della punta del dito pulita (a) e azionare il dispositivo a scatto (b).

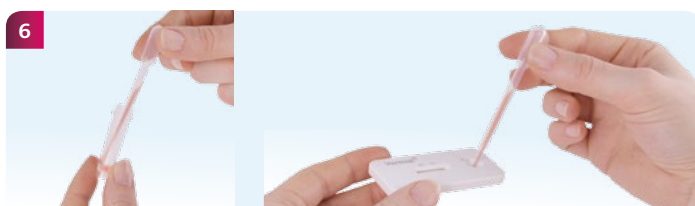


- Aprire il contenitore protettivo (4) e prelevare con cautela il capillare di vetro.
- Spremere dal polpastrello una goccia di sangue.
- Mantenere il capillare di vetro orizzontalmente nella goccia di sangue, fino al suo completo riempimento.
- Utilizzare, se necessario, il cerotto in dotazione (7).



- Posizionare il capillare in vetro riempito nella provetta con il diluente per il campione (1).
- Chiudere bene la provetta con il coperchio. A questo punto, agitare alcune volte la provetta, fino a miscelare completamente il sangue del capillare di vetro con la soluzione e fin quando il liquido si raccoglie di nuovo sul fondo della provetta. Aprire ora il coperchio della provetta.

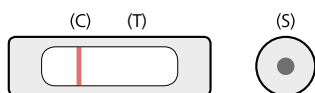
- 5** • Poco prima dell'uso, aprire la confezione di alluminio e mettere il test a cassetta su una superficie piana.



- Con la pipetta (6) prelevare alcune gocce del campione diluito.
- Con la pipetta riempita (6) versare 3 gocce dall'alto nel campo di uso rotondo (S) del test a cassetta (5). **Accertarsi che non venga applicato alcun liquido sulle finestre del risultato (T) o (C).** Dopo aver versato le gocce, non toccare o muovere più il test a cassetta.
- **Dopo l'aggiunta delle 3 gocce, leggere il risultato dopo 10 minuti esatti.**

Per la valutazione del risultato, determinare prima se nella finestra del test sotto (C) si vede una linea. Non è importante se la linea di controllo è debole o accentuata.

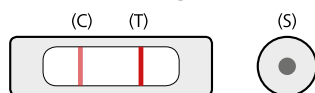
#### Risultato positivo



Il risultato del test è **positivo** quando compare una **linea di colore rosso più o meno intenso nel campo di controllo (C)** e non è riconoscibile **alcuna linea rossa nel campo del test (T)**.

Questo risultato significa che la **concentrazione di ferro nel sangue è troppo bassa**. I depositi di ferro sono insufficienti. Rivolgersi al medico, perché probabilmente sussiste una carenza di ferro.

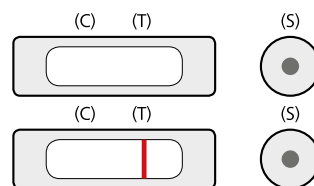
#### Risultato negativo



Il risultato del test è **negativo**, quando compare una **linea di colore rosso più o meno intenso nel campo di controllo (C)** ed è riconoscibile una **linea di colore rosso più o meno intenso nel campo del test (T)**.

Questo risultato significa che la **concentrazione di ferro nel sangue è normale** e non sussiste alcuna carenza di ferro.

#### Risultato non valido



Se non si vede **alcuna linea di controllo (C) o solo una linea di test (T)**, il test non è stato condotto correttamente e non è valido.

Accertarsi di aver seguito esattamente tutti i punti delle istruzioni per l'uso. Condurre di nuovo il test con un altro campione di sangue.