

Preventivni pregled črevesja

Hitri test za potrjevanje prikrite krvavitve v blatu

Pomemben znak: prikrita krvavitev v blatu

Z višjo starostjo se zviša tudi tveganje, da je v blatu prisotna prikrita krvavitev. To krvavitev imenujemo tudi fekalno okultna kri (FOB). Poleg morebitnih črevesnih bolezni, kot npr. divertikulitis, kolitis ali črevesni polipi, lahko krvavitev v blatu kaže tudi na začetek razvoja raka črevesja.

Spoznajte vzrok svojih težav: hitri test za preventivni pregled črevesja

S hitrim testom za preventivni pregled črevesja lahko na hiter in nezahteven način ugotovite, ali je v vašem blatu prisotna prikrita krvavitev. V tem primeru, bi morali govoriti s svojim zdravnikom o nadaljnjih preventivnih ukrepih.

Kako zanesljiv je test Veroval®?

Hitri test za preventivni pregled črevesja smo razvili z namenom, da zagotovimo natančnost in gotovost moderne diagnostike tudi na domu. Temelji na potrjevanju človeškega hemoglobina (Hb) od mejne vrednosti 40 ng/ml. **Z raziskavo za oceno učinkovitosti je bila dokazana več kot 98 % natančnost.**

Ali je izvedba testa zapletena?

Ne: vse kar potrebujete, so čiste roke, ura in ravna površina mize. Natančen potek testa najdete na zadnji strani. Da bi vedeli, kako odčitati in si razlagati rezultat, morate temeljito prebrati navodila za uporabo. Preden izvedete test, morate razumeti vse podrobnosti.

Pomembne informacije:

Do pozitivnih rezultatov testa lahko pride tudi zaradi nenevarnih vzrokov – po drugi strani pa negativni rezultati ne pomenijo, da je vse v redu. Dokončno diagnozo naj postavi zdravnik. Da bi pravočasno prepoznali novo nastala tveganja, je priporočljivo redno ponavljati test za samotestiranje za preventivni pregled želodca in črevesja.

* **Lažni negativni rezultat** = napačno je prikazan negativen rezultat testa, čeprav je rezultat dejansko pozitiven.

www.veroval.si

Materiali

- 1 testna kasetna v zaščitni foliji
- 1 cevka s puflom za redčenje vzorca in vgrajeno palčko za odvzem vzorca
- 1 pripomoček za prestrezanje blata za odvzem vzorca
- 2 rokavici za enkratno uporabo

PAUL HARTMANN AG
Paul-Hartmann-Straße 12
89522 Heidenheim,
Germany

- 1 navodila za uporabo

Razlaga simbolov

Upoštevajte navodila za uporabo	Diagnostika in vitro (Samo za zunanjo uporabo)	Uporabno do (glejte odtis na embalaži)
Hranite na suhem mestu pri 2 °C – 30 °C. Ne zamrzujte.	Vsebinska zadostuje za 1 testiranje	Samo za enkratno uporabo
Proizvajalec		Oznaka kompleta (glejte odtis na embalaži)
Reakcijski čas v testni kaseti	Hitri test za samotestiranje	

5 min



Natančnost > 98 %



Podatki o delovanju:

	Referenčni test			Skupaj
		Pozitiven	Negativen	
Preventivni pregled črevesja Hitri test	Pozitiven	68	1	69
	Negativen	2	49	51
	Skupaj	70	50	120

Občutljivost: 97,14 %; Specifičnost: 98,00 %; Natančnost: 98,55 %

Na kaj morate biti pozorni?

Opozorila in pomembni napotki:

- Test je namenjen samo za zunanjo uporabo.
- Ne zaužijte sestavnih delov testa. Preprečite stik pufla za redčenje vzorca s kožo ali očmi.
- Test hranite izven dosega otrok.
- Testa ne smete izpostavljati neposredni sončni svetlobi ali mrazu. Ne zamrzujte. Shranite ga na suhem mestu pri temperaturi med 2 °C in 30 °C.
- Izdelek se lahko uporablja samo do natisnjene roka uporabnosti.
- Če navodil za uporabo ne upoštevate do podrobnosti, so lahko rezultati testa napačni.
- Če je embalaža poškodovana, testa ne uporabljajte. Ne uporabljajte poškodovanih komponent testa.
- Rezultati testa so lahko v redkih primerih lažno negativni*.
- Vse komponente testa so namenjene samo za uporabo pri tem testu. Test je namenjen samo za enkratno uporabo!
- Po odprtju vrečke morate test izvesti nemudoma oz. v roku ene ure.
- Slab vid, barvna slepota ali nezadostna osvetljenost lahko ovirajo pravilno oceno rezultata testa.
- Vse komponente testa lahko odvržete med gospodinjske odpadke.

NanoRepro AG
Untergasse 8
D-35037 Marburg



Distribucija:
SI – PAUL HARTMANN Adriatic d.o.o.
Letališka cesta 3c
1000 Ljubljana
info@si.hartmann.info

Veroval[®]

TEST ZA SAMOTESTIRANJE



Preventivni pregled črevesja Hitri test za samotestiranje Test izvedete na spodnji način:

- 1** • Komponente testa položite na mizo pred seboj. Zaščitne folije še ne odprite.



- (1) testna kasetna v zaščitni foliji
(2) + (3) cevka s pufrum za redčenje vzorca in vgrajeno palčko za odvzem vzorca
(4) pripomoček za prestrezanje blata
(5) rokavice za enkratno uporabo

Priprava

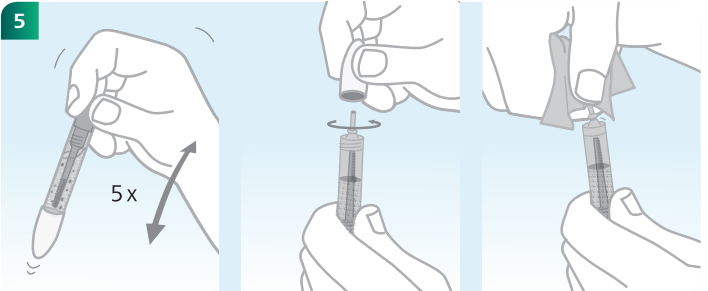
Testna kasetna in pufer za redčenje vzorca morata imeti pred začetkom testa sobno temperaturo (od 15 °C do 27 °C). Po potrebi uporabite priložene rokavice za enkratno uporabo. Uporabite pripomoček za prestrezanje blata in pri tem pazite, da vzorec blata ne pride v stik z urinom ali straniščno vodo, saj lahko to povzroči napačne rezultate.

- 2** • Lepljivo površino pripomočka za prestrezanje blata (4) razprostrite v smeri puščice in na zadnji del stranišnega sedeža pritrдите papirnate trakove, ne da bi prišli v stik z vodo.
- Vzorec blata prestrezite s pripomočkom za prestrezanje blata (4).



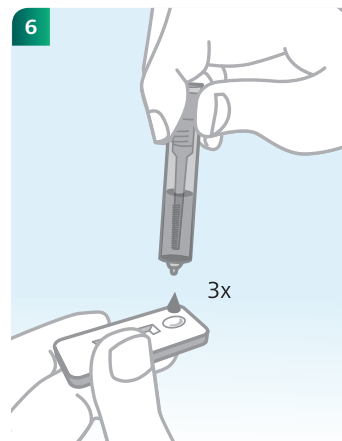
- 3** • Svetlo modro paličico za odvzem vzorca (3) odvijte s cevke z pufrum za redčenje vzorca (2). Pri tem pazite, da ničesar ne razlijete.
- Vzorce blata vzemite z različnih mest. Rebrasta konica za odvzem vzorca mora biti povsem prekrita.
- Paličico za odvzem vzorca (3) vstavite v cevko (2) in jo priprite.

- 4** • Odprite folijo (1) in testno kasetno položite na ravno površino.



- Cevko (2) močno stresite (5-krat), dokler ni vzorec blata dobro premešan s pufrum za redčenje vzorca. Mešanica ne sme biti grobo zrnata.
- Odvijte beli zapiralni pokrovček. Nato s pomočjo papirnatega robčka odlopite konico. (Pri tem pazite, da ničesar ne razlijete ali poškopite.)

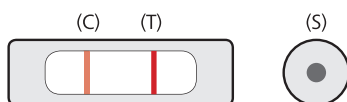
- 6** • Cevko držite pokonci in nanesite 3 kapljice v ovalno področje uporabe (S) na testni kasetni (1).



- 7** • Test se prične, takoj ko se lahko prepozna rdečkasto tekoče gibanje v testni kasetni (1). Rezultat odčitajte po natančno 5 minutah.

Za oceno rezultata najprej preverite, ali je v testnem okencu pod (C) vidna črta. Ni pomembno, ali je kontrolna črta poudarjena ali rahla.

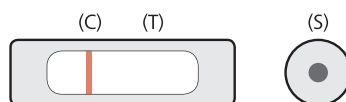
Pozitiven rezultat



Rezultat testa je **pozitiven**, če se v **kontrolnem okencu** prikaže svetlo do temno rdeča črta (C) in je tudi v **testnem okencu (T)** moč prepoznati svetlo ali temno rdečo črto.

Test kaže, da je bila potrjena **prisotnost prikrite krvi v vašem blatu**. Za dokončno diagnozo morate obiskati svojega zdravnika.

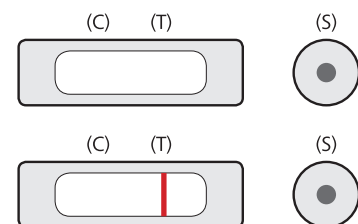
Negativen rezultat



Rezultat testa je **negativen**, če se v kontrolnem okencu prikaže svetlo do temno rdeča črta (C) in v testnem okencu (T) ni mogoče prepoznati svetlo ali temno rdeče črte.

Test kaže, da **prisotnost prikrite krvi v vašem blatu ni bila potrjena**. Če vaše prebavne težave ali drugi simptomi ne izginejo, morate pri zdravniku dobiti dodatno diagnostično pojasnitev.

Neveljaven rezultat



Če **kontrolne črte (C)** ne morete videti **ali je vidna samo ena testna črta (T)**, testa niste izvedli pravilno in ni veljaven.

Preverite, ali ste natančno izvedli vse točke v navodilih za uporabo. Izvedite nov test z novim vzorcem blata.